

Liebe Flugschulen, Clubmitglieder und weitere Nutzer unserer schönen Fluggebiete, liebe Pilotinnen und Piloten

Die Flugsaison 2026 ist bereits im vollen Gange und es konnten bereits einige richtig tolle Flugtage ins Flugbuch geschrieben werden.

Im Zuge der Neuzusammenstellung des Vorstands möchten wir die Gelegenheit nutzen, einige Informationen zu unseren Fluggebieten in Erinnerung zu rufen, damit wir alle noch lange Freude daran haben, diese zu nutzen. Dieses Informationsschreiben ist ein Kollektivaufruf an alle, sich an die Regeln zu halten. Nur gemeinsam können wir die Fluggebiete aufrechterhalten! Wir pflegen ein gutes Verhältnis mit den Bauern und Landeigentümern, und das möchten wir auch für die diesjährige Saison so beibehalten.

Wir sind nicht die Einzigen, die solche Informationsschreiben an die Clubs und Gleitschirmschulen verteilen, und orientieren uns am Schreiben des Gleitschirmclubs Glarnerland.

Zur Erinnerung:

- Benutzung der offiziellen Start- und Landeplätze gemäss der SHV-Infotafeln
- Kein Groundhandling auf dem Landeplatz.
Nach der Landung, Schirm zusammennehmen und Landewiese verlassen.
- Bitte an den ausgewiesenen Plätzen die Schirme zusammenlegen
- Einhaltung von Schutz-, Weide- oder Sperrzeiten
- Einhaltung von Parkordnung/-regeln
- Abfall vermeiden und mitnehmen

Wichtig:

Der Hike-&-Fly-Startplatz Stockrain/Flüechrüz ist nach dem bekannten Zwischenfall bis auf weiteres gesperrt. Der Landwirt ist hochsensibel.

Start- und Landeplatznutzung ist nicht gratis. Die Eigentümer werden durch uns finanziell entschädigt. Tages- oder Jahreskarten (CHF 20.–) können beim Club bezogen oder direkt beim Landeplatz (bar oder via TWINT) bezahlt werden.

Transport Fluggebiet Hummel

Es handelt sich um ein reines Hike & Fly Gebiet.
 Der Startplatz Rotmoos kann zu Fuss in 15 Minuten auf dem markierten Weg erreicht werden. Die Strasse ins Rotmoos ist eine Privatstrasse. Gleitschirmautos sind unerwünscht.

Fluggebiet Hummel

Weitere Infos - Link SHV: Hummel.pdf

Aussenlandungen sind zu vermeiden.
 Überflug über die angrenzenden Wohnsiedlungen nur in grosser Höhe.
 Angeschlagene Informationen beachten.

Wichtig:

- Landeverbot auf dem Fussballfeld
- Groundhandling auf dem Fussballfeld nur bei ganz trockenen Verhältnissen erlaubt



- Information / Kasse
- Startplatz
- Landeplatz
- Faltplatz
- ↖ zum Startplatz
- Startplatz
- Landeplatz
- Kabel
- Schutzgebiete AuLaV (Start- und Landeverbot)

Transport Fluggebiet Euthal

Es handelt sich um ein reines Hike & Fly Gebiet.

Fluggebiet Euthal

Weitere Infos - Link SHV: Euthal.pdf

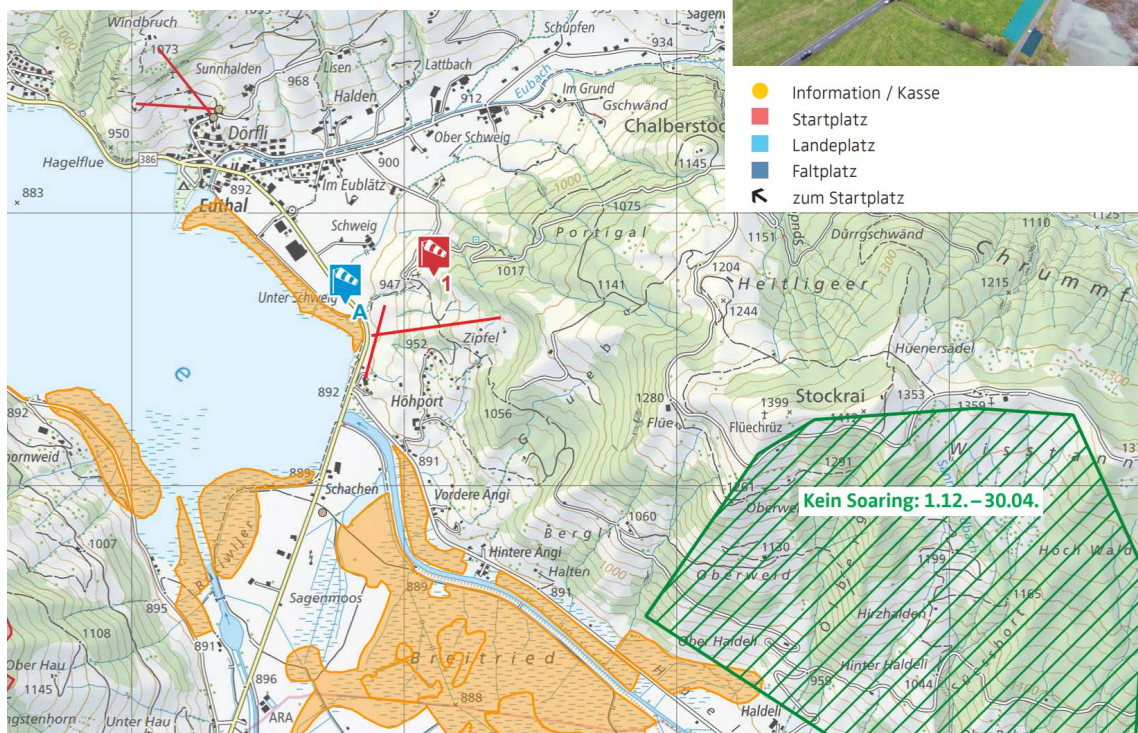
Bitte nutzt den markierten Wanderweg zum Startplatz und lauft nicht querfeldein durch das hohe Gras. Der Landwirt dankt!

Bitte beachtet die jeweiligen Zonen für den Landebereich und den Fallplatz.

Start-/Landeplatz Euthal



- Information / Kasse
- Startplatz
- Landeplatz
- Fallplatz
- ↖ zum Startplatz



- Startplatz
- Landeplatz
- Schutzgebiete AuLaV (Start- und Landeverbot)
- Wildruhezone (Zutrittsverbot 01.12-31.03)
- Kabel
- ▨ Wildschutzvereinbarung



GLEITSCHIRMCLUB BLACKBIRDS, EINSIEDELN

Ansprechpersonen

Der Vorstand ist im Kollektiv verantwortlich. Bei Fragen oder Inputs sind wir unter blackbirdeinsiedeln@gmail.com erreichbar.

Mit fliegerischen Grüßen

Der Vorstand
c/o Sandra Monse
+41 76 330 00 02
blackbirdeinsiedeln@gmail.com
black-bird@gmx.ch